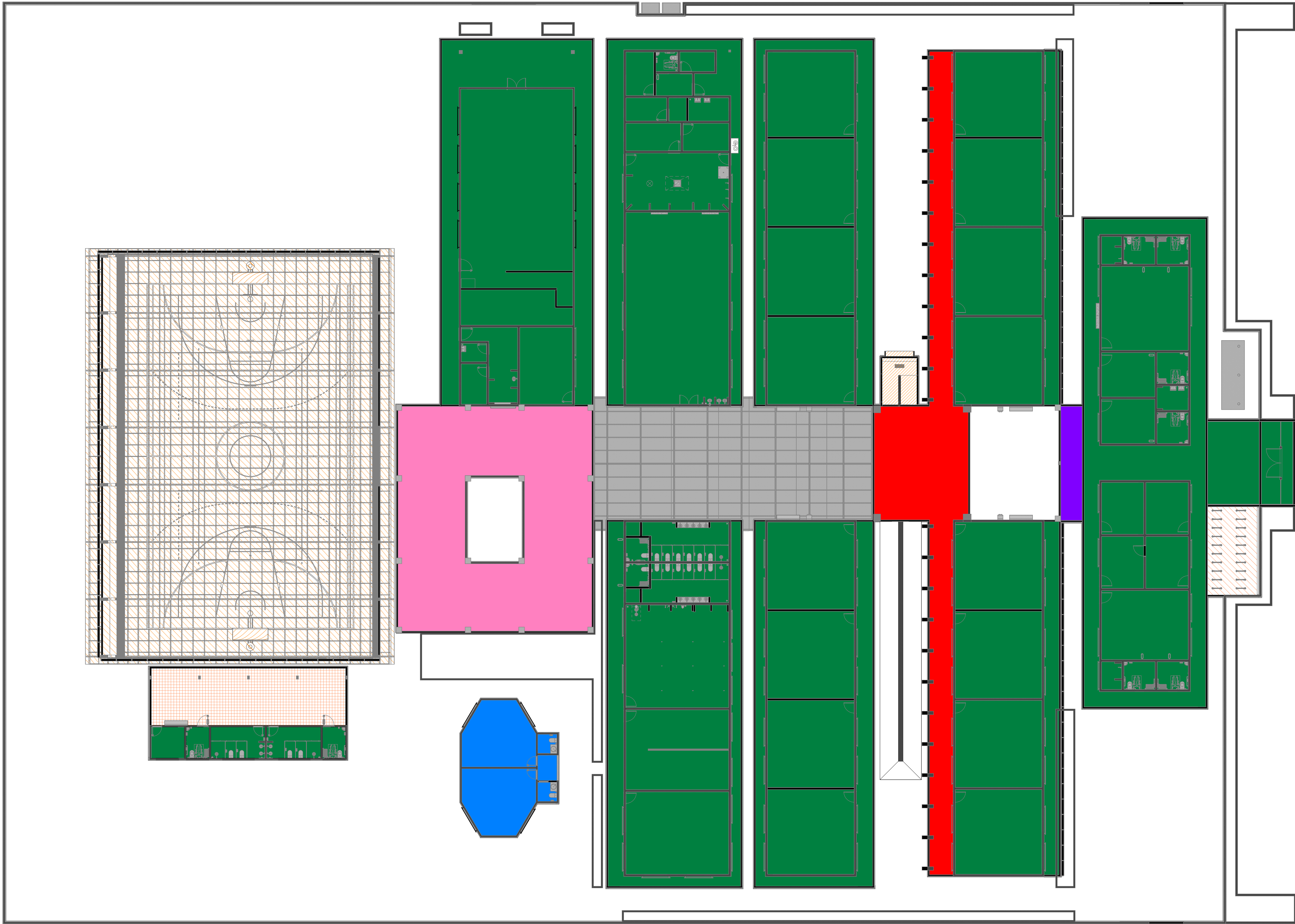




	<h1 style="margin: 0;">GOVERNO DO ESTADO DE RONDÔNIA</h1> <h2 style="margin: 0;">GOVERNO: MARCOS JOSÉ ROCHA DOS SANTOS</h2>
<div style="border: 1px solid black; padding: 5px; margin: 0 auto; width: 80%;"> <b>SECRETARIA DE EDUCAÇÃO E EDUCAÇÃO - SEDUC</b>  <b>SECRETÁRIO(A): ANA LUCIA SILVEIRA PACINI DA SILVA</b> </div>	
<b>Colégio Militar Dom Pedro II - C-MDPD II</b>	
ENDEREÇO	R. Amador Gonçalves, 282 - Nova Pádua Velha, Pádua Nova - RO
CONTEÚDO	LOCAL: PORTO VELHO - RO
<b>TÉRCEO - ACABAMENTOS PAREDE</b>	
TERMINO DE ENTREGA	DATA: 10/05/2024
	SETOR: -
	QUANTIA: 10 LOTE -
	ESCALA: (DESENHO: FELIPE MONTEIRO)
PROJETO INDICADA: ARQUITETOÔNICO	
ETAPAS DE PROJETO	BÁSICO
PRONAMCA	
SITUAÇÃO	08/20
	
<b>VER QUADRO DE ÁREAS NA PLANILHA 02</b>	
FIRMA RESPONSÁVEL PELO PROJETO (OBRAS)	
REV.	MODIFICAÇÃO
01	COMPATIBILIZAÇÃO COBERTURA DA RAMPA E PATIO
02	
<b>ESPAÇO PARA PROJEETISTA E C.R.E.A.</b>	



ÁREA DO TERRENO	8.416,46 m²
ÁREA A CONSTRUIR - QUADRA	1.179,46 m²
ÁREA A CONSTRUIR - ESCOLA	3.122,03 m²
ÁREA TOTAL A CONSTRUIR	4.301,47 m²
ÁREA PERMEÁVEL	2.827,53 m²



Quantitativo de Material Teto Área		
ITEM	DESCRIÇÃO	ÁREA - m²
1	TERREÇO: ÁREA A CONSTRUIR E REFORMA	
2	RV FORRO PVC	Forro PVC 200 Oposto Freado 10 mm
3	FORRO DE PVC H=2,85M	3464,72
4	FORRO DE PVC H=3,00M	
5	FORRO DE PVC H=3,20M	
6	FORRO DE PVC H=4,50M	
7	ÁREA SEM FORRO (ESTRUTURA APARENTE)	
8	FORRO DE PVC H=3,00M	722,80
9		4127,52

LEGENDA DE FORRO

1	FORRO DE PVC H=2,85M
2	FORRO DE PVC H=2,85M
3	FORRO DE PVC H=3,00M
4	FORRO DE PVC H=3,20M
5	FORRO DE PVC H=4,50M
6	ÁREA SEM FORRO (ESTRUTURA APARENTE)
7	FORRO DE PVC H=3,00M



SECRETARIA DE ESTADO DA EDUCAÇÃO - SEDUC  
SECRETÁRIO(A): ANA LÚCIA SILVINO PACINI DA SILVA

Colégio Militar Dom Pedro II - CMDP II

ENDEREÇO	R. Assunção, 3862 - Nova Porto Velho, Porto Velho - RO	LOCAL	PORTO VELHO - RO
CONTÉUDO	TERREÇO - FORRO	DATA	SETEMBRO/2024
GERENTE DE PROJETO	SALOMÃO AYTON DO NASCIMENTO	SETOR	QUADRA - TETO
ARQUITETO E URBANISTA - CAL: A281547-8	ADMINISTRADOR: CRA: 6.224/RO	ESCALA	INDICADA
AUTORIA DO PROJETO	EULER RENAN SALLES DO CARVALHO	PROJETO	ARQUITETÔNICO
ART - NÚMERO	13910894	ESTÁGIO DE PROJETO	BÁSICO
ÁREAS	VPR QUADRO DE ÁREAS NA PRANCHA 5120	PRANCHA	09/20
SITUAÇÃO			



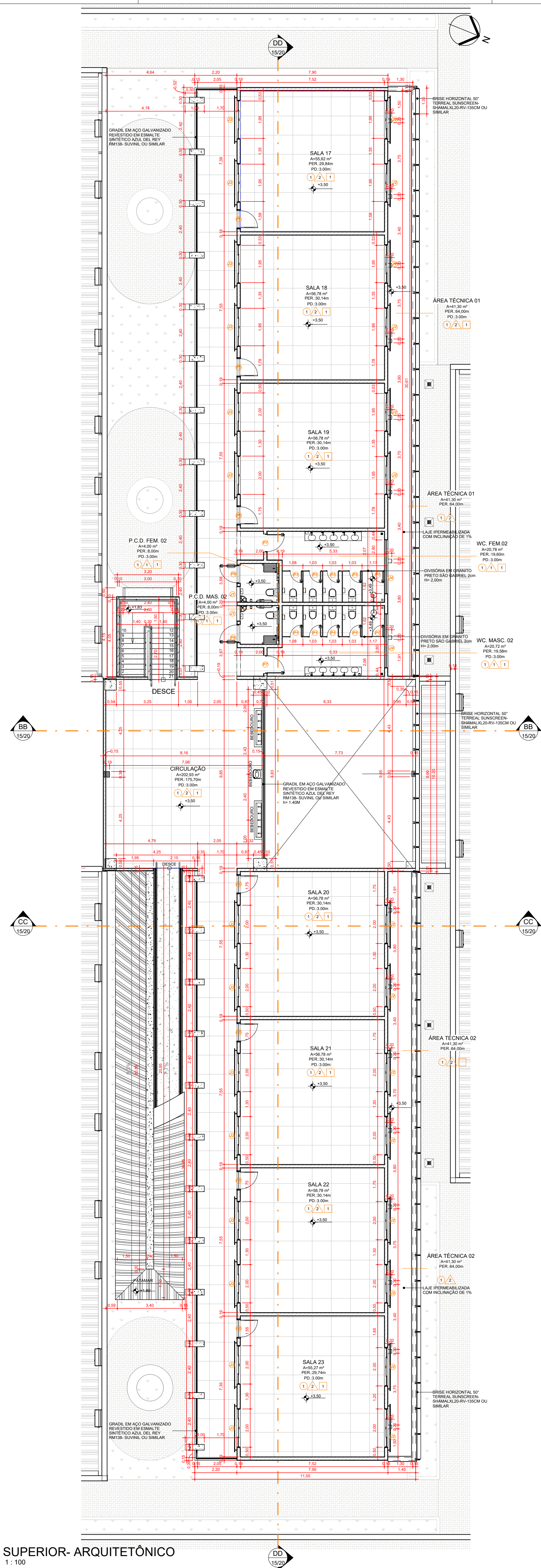
REV.	MODIFICAÇÃO	DATA	PROJETISTA	CADISTA	APROVO
01	COMPATIBILIZAÇÃO COBERTURA DA RAMPAS E PÁTIO	03/09/2024			
02					
03					

ESPAÇO PARA PREFEITURA E C.R.E.A.

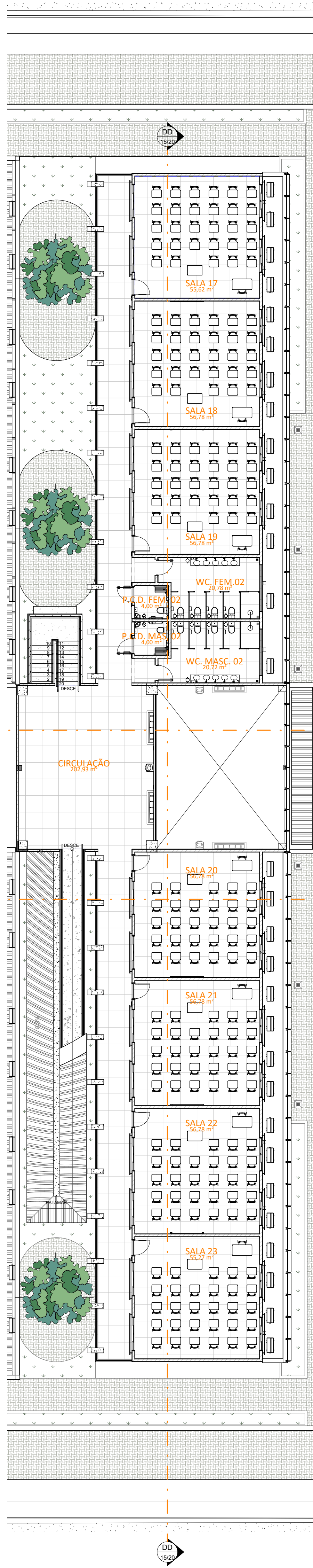




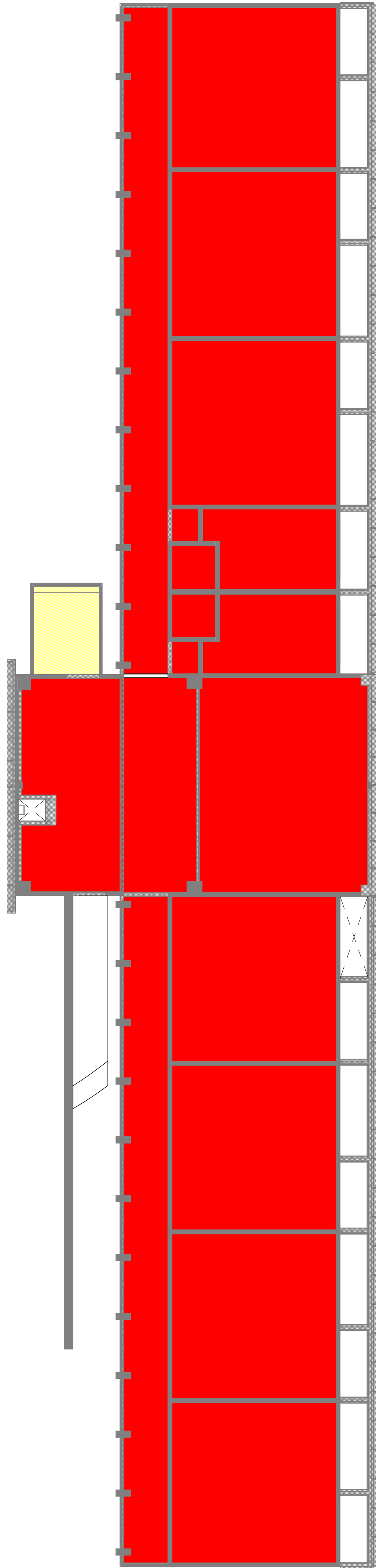
1 SUPERIOR- ARQUITETÔNICO  
1:100



2 SUPERIOR- LAYOUT  
1:100



3 SUPERIOR- FORRO REFLETIDO  
1:100



1. Este documento é resultado do processo intelectual do seu autor, portanto, ratifica-se que qualquer alteração, modificação, utilização ou reprodução, total ou parcial, sem o consentimento do autor, é considerada uma violação dos direitos autorais.
2. Modelos em 3D: Todos os modelos, não cobertos, serão executados com espessura de 10mm (utilizar blocos contendo de 16mm).
3. Para execução, favor verificar medidas no local, executar sondagens de terreno e projetos básicos complementares.
- FUNDAÇÕES  
EMBASAMENTO  
BALDRAME  
PAREDES  
FORRO  
BARRADO  
COBERTURA  
REVESTIMENTOS  
PISOS  
IMPERMEABILIZANTE  
CONTRAPISO  
PINTURA  
PORTAS  
JANELAS  
ILUMINAÇÃO  
ELÉTRICA  
HIDROSANITÁRIA  
CABELO  
CONCRETAÇÃO  
RESERVATÓRIO
- Será executada com sapatos isolados, em profundidade conveniente, conforme projeto estrutural.
- Será em concreto, com espessura mínima de 10cm.
- Não suportar, tendo em vista de concreto armado convencional.
- Será executada em tipos cerâmicos finos de 10cm, assentados com massa média e rejuntamento complementar.
- Será utilizada forro em placas de gesso.
- Será utilizada cobertura em telha cerâmica de 15cm, assentada em laje de concreto armado.
- Telhado de Biscoito em telhas, assentadas, sobre estrutura metálica.
- Será em reboco com, aproximadamente, 2,50cm de espessura, executado com massa média.
- Será tipo granito com espessura mínima de 10mm.
- Será utilizado de tipo mármore.
- Será executado em concreto "magro", na espessura mínima de 5,00 cm.
- Com duas camadas de tinta acrílica sobre massa corrida, nas áreas externas e internamente em três passadas, sobre massa corrida.
- Em madeira laminada com verniz transparente de 8,00 mm, acabamento.
- Em chapas metálicas e vidros compatíveis com o ambiente.
- De acordo com o Código de Obras.
- De acordo com as normas.
- Téc. Vito, sempre, após deferimento do respectivo Assessor de Construção, por parte da Prefeitura Municipal e com o parecer do Responsável Técnico.
- De acordo com as especificações do projeto estrutural.
- A instalação e conservação dos reservatórios de água obedecerão ao disposto nos artigos 10 e 11 do Decreto 12.307/76.

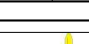
LEGENDA DE FORRO	
	FORRO DE PVC H=3,00M
	ÁREA SEM FORRO (ESTRUTURA APARENTE)

SIGLA	DESCRIÇÃO	ÁREA - m²
FORRO PVC	Forro PVC 200 Super Fino 10 mm	3404,72
SUPERIOR FORRO REFLETIDO	Forro PVC 200 Super Fino 10 mm	222,85
CONCRETO C-20	Forro PVC 200 Super Fino 10 mm	4122,32

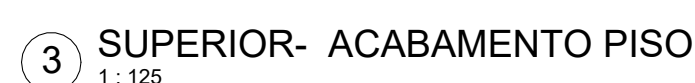
ITEM	DESCRIÇÃO	UNIDADE
01	FORRO PVC	m²
02	CONCRETO C-20	m³
03	FORRO PVC	m²
04	CONCRETO C-20	m³
05	FORRO PVC	m²
06	CONCRETO C-20	m³
07	FORRO PVC	m²
08	CONCRETO C-20	m³
09	FORRO PVC	m²
10	CONCRETO C-20	m³
11	FORRO PVC	m²
12	CONCRETO C-20	m³
13	FORRO PVC	m²
14	CONCRETO C-20	m³
15	FORRO PVC	m²
16	CONCRETO C-20	m³
17	FORRO PVC	m²
18	CONCRETO C-20	m³
19	FORRO PVC	m²
20	CONCRETO C-20	m³
21	FORRO PVC	m²
22	CONCRETO C-20	m³
23	FORRO PVC	m²
24	CONCRETO C-20	m³
25	FORRO PVC	m²
26	CONCRETO C-20	m³
27	FORRO PVC	m²
28	CONCRETO C-20	m³
29	FORRO PVC	m²
30	CONCRETO C-20	m³
31	FORRO PVC	m²
32	CONCRETO C-20	m³
33	FORRO PVC	m²
34	CONCRETO C-20	m³
35	FORRO PVC	m²
36	CONCRETO C-20	m³
37	FORRO PVC	m²
38	CONCRETO C-20	m³
39	FORRO PVC	m²
40	CONCRETO C-20	m³
41	FORRO PVC	m²
42	CONCRETO C-20	m³
43	FORRO PVC	m²
44	CONCRETO C-20	m³
45	FORRO PVC	m²
46	CONCRETO C-20	m³
47	FORRO PVC	m²
48	CONCRETO C-20	m³
49	FORRO PVC	m²
50	CONCRETO C-20	m³
51	FORRO PVC	m²
52	CONCRETO C-20	m³
53	FORRO PVC	m²
54	CONCRETO C-20	m³
55	FORRO PVC	m²
56	CONCRETO C-20	m³
57	FORRO PVC	m²
58	CONCRETO C-20	m³
59	FORRO PVC	m²
60	CONCRETO C-20	m³
61	FORRO PVC	m²
62	CONCRETO C-20	m³
63	FORRO PVC	m²
64	CONCRETO C-20	m³
65	FORRO PVC	m²
66	CONCRETO C-20	m³
67	FORRO PVC	m²
68	CONCRETO C-20	m³
69	FORRO PVC	m²
70	CONCRETO C-20	m³
71	FORRO PVC	m²
72	CONCRETO C-20	m³
73	FORRO PVC	m²
74	CONCRETO C-20	m³
75	FORRO PVC	m²
76	CONCRETO C-20	m³
77	FORRO PVC	m²
78	CONCRETO C-20	m³
79	FORRO PVC	m²
80	CONCRETO C-20	m³
81	FORRO PVC	m²
82	CONCRETO C-20	m³
83	FORRO PVC	m²
84	CONCRETO C-20	m³
85	FORRO PVC	m²
86	CONCRETO C-20	m³
87	FORRO PVC	m²
88	CONCRETO C-20	m³
89	FORRO PVC	m²
90	CONCRETO C-20	m³
91	FORRO PVC	m²
92	CONCRETO C-20	m³
93	FORRO PVC	m²
94	CONCRETO C-20	m³
95	FORRO PVC	m²
96	CONCRETO C-20	m³
97	FORRO PVC	m²
98	CONCRETO C-20	m³
99	FORRO PVC	m²
100	CONCRETO C-20	m³




ITEM	DESCRIÇÃO	UNIDADE
01	FORRO PVC	m²
02	CONCRETO C-20	m³
03	FORRO PVC	m²
04	CONCRETO C-20	m³
05	FORRO PVC	m²
06	CONCRETO C-20	m³
07	FORRO PVC	m²
08	CONCRETO C-20	m³
09	FORRO PVC	m²
10	CONCRETO C-20	m³
11	FORRO PVC	m²
12	CONCRETO C-20	m³
13	FORRO PVC	m²
14	CONCRETO C-20	m³
15	FORRO PVC	m²
16	CONCRETO C-20	m³
17	FORRO PVC	m²
18	CONCRETO C-20	m³
19	FORRO PVC	m²
20	CONCRETO C-20	m³
21	FORRO PVC	m²
22	CONCRETO C-20	m³
23	FORRO PVC	m²
24	CONCRETO C-20	m³
25	FORRO PVC	m²
26	CONCRETO C-20	m³
27	FORRO PVC	m²
28	CONCRETO C-20	m³
29	FORRO PVC	m²
30	CONCRETO C-20	m³
31	FORRO PVC	m²
32	CONCRETO C-20	m³
33	FORRO PVC	m²
34	CONCRETO C-20	m³
35	FORRO PVC	m²
36	CONCRETO C-20	m³
37	FORRO PVC	m²
38	CONCRETO C-20	m³
39	FORRO PVC	m²
40	CONCRETO C-20	m³
41	FORRO PVC	m²
42	CONCRETO C-20	m³
43	FORRO PVC	m²
44	CONCRETO C-20	m³
45	FORRO PVC	m²
46	CONCRETO C-20	m³
47	FORRO PVC	m²
48	CONCRETO C-20	m³
49	FORRO PVC	m²
50	CONCRETO C-20	m³
51	FORRO PVC	m²
52	CONCRETO C-20	m³
53	FORRO PVC	m²
54	CONCRETO C-20	m³
55	FORRO PVC	m²
56	CONCRETO C-20	m³
57	FORRO PVC	m²
58	CONCRETO C-20	m³
59	FORRO PVC	m²
60	CONCRETO C-20	m³
61	FORRO PVC	m²
62	CONCRETO C-20	m³
63	FORRO PVC	m²
64	CONCRETO C-20	m³
65	FORRO PVC	m²
66	CONCRETO C-20	m³
67	FORRO PVC	m²
68	CONCRETO C-20	m³
69	FORRO PVC	m²
70	CONCRETO C-20	m³
71	FORRO PVC	m²
72	CONCRETO C-20	m³
73	FORRO PVC	m²
74	CONCRETO C-20	m³
75	FORRO PVC	m²
76	CONCRETO C-20	m³
77	FORRO PVC	m²
78	CONCRETO C-20	m³
79	FORRO PVC	m²
80	CONCRETO C-20	m³
81	FORRO PVC	m²
82	CONCRETO C-20	m³
83	FORRO PVC	m²
84	CONCRETO C-20	m³
85	FORRO PVC	m²
86	CONCRETO C-20	m³
87	FORRO PVC	m²
88	CONCRETO C-20	m³
89	FORRO PVC	m²
90	CONCRETO C-20	m³
91	FORRO PVC	m²
92	CONCRETO C-20	m³
93	FORRO PVC	m²
94	CONCRETO C-20	m³
95	FORRO PVC	m²
96	CONCRETO C-20	m³
97	FORRO PVC	m²
98	CONCRETO C-20	m³
99	FORRO PVC	m²
100	CONCRETO C-20	m³

ITEM	DESCRIÇÃO	UNIDADE
01	FORRO PVC	m²
02	CONCRETO C-20	m³
03	FORRO PVC	m²
04	CONCRETO C-20	m³
05	FORRO PVC	m²
06	CONCRETO C-20	m³
07	FORRO PVC	m²
08	CONCRETO C-20	m³
09	FORRO PVC	m²
10	CONCRETO C-20	m³
11	FORRO PVC	m²
12	CONCRETO C-20	m³
13	FORRO PVC	m²
14	CONCRETO C-20	m³
15	FORRO PVC	m²
16	CONCRETO C-20	m³
17	FORRO PVC	m²
18	CONCRETO C-20	m³
19	FORRO PVC	m²
20	CONCRETO C-20	m³
21	FORRO PVC	m²
22	CONCRETO C-20	m³
23	FORRO PVC	m²
24	CONCRETO C-20	m³
25	FORRO PVC	m²
26	CONCRETO C-20	m³
27	FORRO PVC	m²
28	CONCRETO C-20	m³
29	FORRO PVC	m²
30	CONCRETO C-20	m³
31	FORRO PVC	m²
32	CONCRETO C-20	m³
33	FORRO PVC	m²
34	CONCRETO C-20	m³
35	FORRO PVC	m²
36	CONCRETO C-20	m³
37	FORRO PVC	m²
38	CONCRETO C-20	m³
39	FORRO PVC	m²
40	CONCRETO C-20	m³
41	FORRO PVC	m²
42	CONCRETO C-20	m³
43	FORRO PVC	m²
44	CONCRETO C-20	m³
45	FORRO PVC	m²
46	CONCRETO C-20	m³
47	FORRO PVC	m²
48	CONCRETO C-20	m³
49	FORRO PVC	m²
50	CONCRETO C-20	m³
51	FORRO PVC	m²
52	CONCRETO C-20	m³
53	FORRO PVC	m²
54	CONCRETO C-20	m³
55	FORRO PVC	m²
56	CONCRETO C-20	m³
57	FORRO PVC	m²
58	CONCRETO C-20	m³
59	FORRO PVC	m²
60	CONCRETO C-20	m³
61	FORRO PVC	m²
62	CONCRETO C-20	m³
63	FORRO PVC	m²
64	CONCRETO C-20	m³
65	FORRO PVC	m²
66	CONCRETO C-20	m³
67	FORRO PVC	m²
68	CONCRETO C-20	m³
69	FORRO PVC	m²
70	CONCRETO C-20	m³
71	FORRO PVC	m²
72	CONCRETO C-20	m³
73	FORRO PVC	m²
74	CONCRETO C-20	m³
75	FORRO PVC	m²
76	CONCRETO C-20	m³
77	FORRO PVC	m²
78	CONCRETO C-20	m³
79	FORRO PVC	m²
80	CONCRETO C-20	m³
81	FORRO PVC	m²
82	CONCRETO C-20	m³
83	FORRO PVC	m²
84	CONCRETO C-20	m³
85	FORRO PVC	m²
86	CONCRETO C-20	m³
87	FORRO PVC	m²
88	CONCRETO C-20	m³
89	FORRO PVC	m²
90	CONCRETO C-20	m³
91	FORRO PVC	m²
92	CONCRETO C-20	m³
93	FORRO PVC	m²
94	CONCRETO C-20	m³
95	FORRO PVC	m²
96	CONCRETO C-20	m³
97	FORRO PVC	m²
98	CONCRETO C-20	m³
99	FORRO PVC	m²
100	CONCRETO C-20	m³

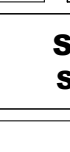
	<b>GOVERNO DO ESTADO DE RONDÔNIA</b> <b>GOVERNO: MARCOS JOSÉ ROCHA DOS SANTOS</b>
<b>SECRETARIA DE ESTADO DA EDUCAÇÃO - SEDUC</b> <b>SECRETÁRIO(A): ANA LúCIA SILVINO PACINI DA SILVA</b>	





LEGENDA DE ACABAMENTOS DE PISO (PAVIMENTO SUPERIOR)	
	PISO GRANILITE 100 x 100 cm ROPACKE COM REVESTIMENTO DO MESMO MODELO EM MEDIDA DE 1 CM DE ALTURA SENDO ENVOLTORES <b>AMBIENTES APLICADOS:</b> APLICADA EM TODA DEPARTAMENTO INCLUSIVE EM VÃOS DE PORTAS E ABERTURAS
	GRANITO PRETO SÃO GABRIEL <b>APLICADORES:</b> PEITORIL DE JANELAS E BANCADAS
	PISO EM CONCRETO ARMADO SEM POLIMENTO EM ALTA RESISTENCIA DE 25MPa <b>AMBIENTES APLICADOS:</b> CALÇADA EXTERNA, ESCADA E RAMPA

LEGENDA VEDAÇÕES E DIVISÓRIAS	
	PARADE DE ALVENARIA EM TIJOLO CERÂMICO 15cm
	PARADE DE ALVENARIA EM TIJOLO CERÂMICO 15cm
	PARADE DE ALVENARIA 50cm DE ALTURA EM TIJOLO CERÂMICO 15cm
	PARADE DE ALVENARIA 110cm DE ALTURA EM TIJOLO CERÂMICO 15cm
	PARADE DE ALVENARIA 85cm DE ALTURA EM TIJOLO CERÂMICO 15cm
	GRADIL METÁLICO - VER DETALHAMENTO
	PARADE EM ALVENARIA EM TIJOLO CERÂMICO 10cm
	PILARES PI PARADES EM CONCRETO
	DIVISÓRIA EM GRANITO 2,5cm ALTURA 2,00m
	BRISA

 <div> <b>GOVERNO DO ESTADO DO RIO GRANDE DO NORTE</b>  <b>GOVERNO: SEBASTIÃO ROCHA DOS SANTOS</b> </div>	
<b>SECRETARIA DE ESTADO DA EDUCAÇÃO - SEDUC</b> <b>SECRETÁRIO(A): ANA LUCÍLIA PINACINI DA SILVA</b>	
OBJETO	
<b>Colégio Militar Dom Pedro II - CMDPII</b>	
<b>ENDEREÇO</b> R. Alexandre Gusmão S/N, 3882 - Nova Porto Velho, Porto Velho - RO	<b>LOCAL</b> PORTO VELHO - RO
<b>CONTEÚDO</b> SUPERIOR - VEDAÇÕES E ACABAMENTOS PISO SUPERIOR - ACABAMENTOS PAREDE SUPERIOR - FORRO	
<b>PERÍODO DE PROPOSTA</b> SALVADOR: ATYON DO NASCIMENTO ARQUITETO E URBANISTA - CRI: 4381547-8 ADMINISTRADOR: CRI: 6.124/RO	
<b>AUTUAL DO PROJETO</b> EULER RENAN SALLES DO CARMO ARQUITETO E URBANISTA - CRI: A-15673971	
<b>ART - NÚMERO</b> 13910894	<b>PRIMEIRA</b> 11/20
<b>SITUAÇÃO</b>	







